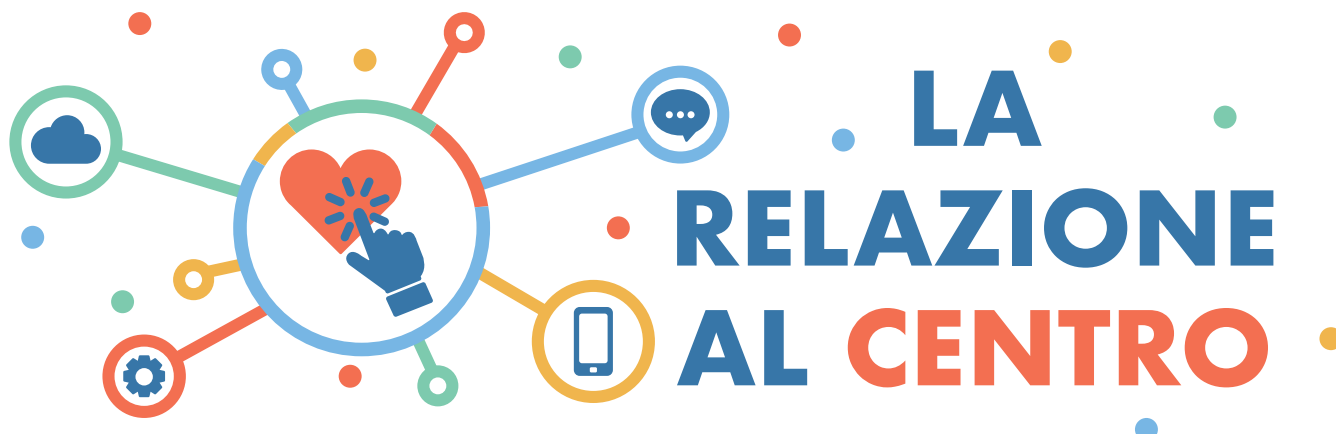


WEBINAR GRATUITO



LA RELAZIONE AL CENTRO

Relazione d'aiuto e relazione educativa,
musicoterapia e terapie espressive al tempo del **COVID-19**

GIOVEDÌ 9 LUGLIO 2020
DALLE ORE 16:00 ONLINE SU ZOOM

Evento promosso in occasione della conclusione di
Progetto SCENA - Scenari di Creative Expression Nell'Adolescenza e nell'infanzia

PROGRAMMA

• PROGETTO SCENA: ESPERIENZE CON BAMBINI E RAGAZZI

Davide Magistroni e Beatrice Maccarini, *Coordinatori educativi* – La dimensione spazio-tempo nella relazione educativa: l'esperienza dei CAM "Il Centro" di Cesano Boscone e "Polo Ulisse" di Trezzano sul Naviglio.

Leonardo Menegola – *Armonizzare relazioni: il progetto di musicoterapia con ragazzi al CAM di Cesano Boscone.*

Gabriele Caporali, *Musicoterapeuta SCENA* – *L'esperienza del Laboratorio di Produzione musicale.*

Valentina Panarea, *Danzamovimentoterapeuta* – *Gioco, danza e movimento. Emozioni in gioco: l'importanza di educare con e attraverso il corpo.*

Gabriele Tapella, *Psicologo, Centro Accoglienza Minori e Polo Ulisse* – *Lontani ma vicini? Prossimità, distanza ed esperienze cliniche nei giorni del 'lockdown'.*

• TAVOLA ROTONDA

Carlo Borghetti, *Vicepresidente del Consiglio della Regione Lombardia, Componente III Commissione regionale permanente Sanità e politiche sociali.*

Gabriella Seveso, *Professoressa ordinaria di Storia della pedagogia, Università degli studi di Milano Bicocca.*

• DOMANDE E RIFLESSIONI DAL PUBBLICO

• ESPERIENZE PROGETTUALI CON PERSONE CON DISABILITÀ E ANZIANI

Lorenzo Orlandi, *Presidente Arte in ascolto.*

Sara Bezzi, *Fondazione Aquilone Cdd Il Sorriso Bruzzano* – *Il lavoro con persone con disabilità e le loro famiglie: dalla presenza alla distanza e ritorno.*

Lucia Zecca, *Responsabile del servizio educativo, Matteo Fioravanti, Educatore e Arteterapeuta* – *L'esperienza della Residenza Anziani Arzaga, Comunità Ebraica di Milano, alla luce dell'emergenza Covid.*

• TAVOLA ROTONDA

Stefania Borghetti, *Psichiatra, DSM, ASST Ovest Milanese, Presidente della Società Italiana Riabilitazione Psicosociale Lombardia.*

Armando Toscano, *Coordinatore educativo Scuola bottega e Scuola leggera, Psicologo di comunità Ripari.*

Fabrizia Rondelli, *Responsabile Associazione L'Ortica, Milano.*